



2° Circolo Didattico "Giancarlo Siani"



Via Tagliamonte, 13 – 80058 Torre Annunziata (NA) - TEL/FAX 081 8611360

C.F. 82008530634 C.M. NAEE189007 Codice Univoco UFV7AU

Scuola primaria

ACCOGLIENZA (solo 1-2 OTTOBRE)

CLASSI QUINTE	Ingresso ore 8.00	Uscita come da tabelle sottostanti	GLI ALUNNI SARANNO ACCOLTI NEL CORTILE DAI DOCENTI
CLASSI QUARTE	Ingresso ore 8.20	Uscita come da tabelle sottostanti	GLI ALUNNI SARANNO ACCOLTI NEL CORTILE DAI DOCENTI
CLASSI TERZE	Ingresso ore 8.40	Uscita come da tabelle sottostanti	GLI ALUNNI SARANNO ACCOLTI NEL CORTILE DAI DOCENTI
CLASSI SECONDE	Ingresso ore 9.00	Uscita come da tabelle sottostanti	GLI ALUNNI SARANNO ACCOLTI NEL CORTILE DAI DOCENTI
CLASSI PRIME SEZ- A-B-C-D	Ingresso ore 9.20	Uscita come da tabelle sottostanti	GLI ALUNNI SARANNO ACCOLTI NEL CORTILE DAI DOCENTI
CLASSI PRIME SEZ. E-F-G	Ingresso ore 9.40	Uscita come da tabelle sottostanti	GLI ALUNNI SARANNO ACCOLTI NEL CORTILE DAI DOCENTI

Per assicurare il rispetto delle normative anti-COVID i bambini potranno essere accompagnati da un solo genitore. Tutti (incluso i bambini) devono essere forniti di mascherina e devono rispettare scrupolosamente la distanza di un metro. Si raccomanda ai genitori di preparare i bambini all'osservanza di queste semplici regole: **1) –Indossare la mascherina ad ogni movimento; 2) –mantenere la distanza di un metro; 3) disinfettare le manine con apposito gel e lavaggio accurato delle mani.**

I docenti della prima ora, nella fase dell'accoglienza, accoglieranno i bambini nelle postazioni indicate dai cartelloni. Al suono della campanella di ingresso li accompagneranno nelle classi in maniera ordinata assicurando il distanziamento fisico. PER L'USCITA I GENITORI ATTENDERANNO I FIGLI NELLE POSTAZIONI INDICATE DALLE MAPPE.

FUNZIONAMENTO IN ORARIO PROVVISORIO

Dal giorno **5 OTTOBRE 2020** i genitori accompagneranno gli alunni alle porte di riferimento e lasceranno celermente il cortile, osservando sempre le distanze e disponendosi in file separate per l'andata ed il ritorno. Gli alunni e le alunne raggiungeranno le aule didattiche assegnate attraverso i canali di ingresso sotto-indicati, assegnati a ciascun settore, in maniera rapida e ordinata, e rispettando il distanziamento .

CLASSI QUINTE				
CLASSI	INGRESSO ORE	USCITA ORE	PIANO AULA	PORTA D'ACCESSO ED USCITA
A	8.00	12,40 (SOLO IL VENERDI' ALLE 12,15)	TERRA	C
B	8.00	12,40 (SOLO IL VENERDI' ALLE 12,15)	TERRA	C
D	8.00	12,40 (SOLO IL VENERDI' ALLE 12,15)	TERRA	C
C	8.00	12,40 (SOLO IL VENERDI' ALLE 12,15)	RIALZATO	S
E	8.00	12,40 (SOLO IL VENERDI' ALLE 12,15)	TERRA	C
F	8.00	12,40 (SOLO IL VENERDI' ALLE 12,15)	TERRA	D
G	8.00	12,40 (SOLO IL VENERDI' ALLE 12,15)	TERRA	D
D+E	8.00	12,40 (SOLO IL VENERDI' ALLE 12,15)	TERRA	D
F+G	8.00	12,40 (SOLO IL VENERDI' ALLE 12,15)	TERRA	D

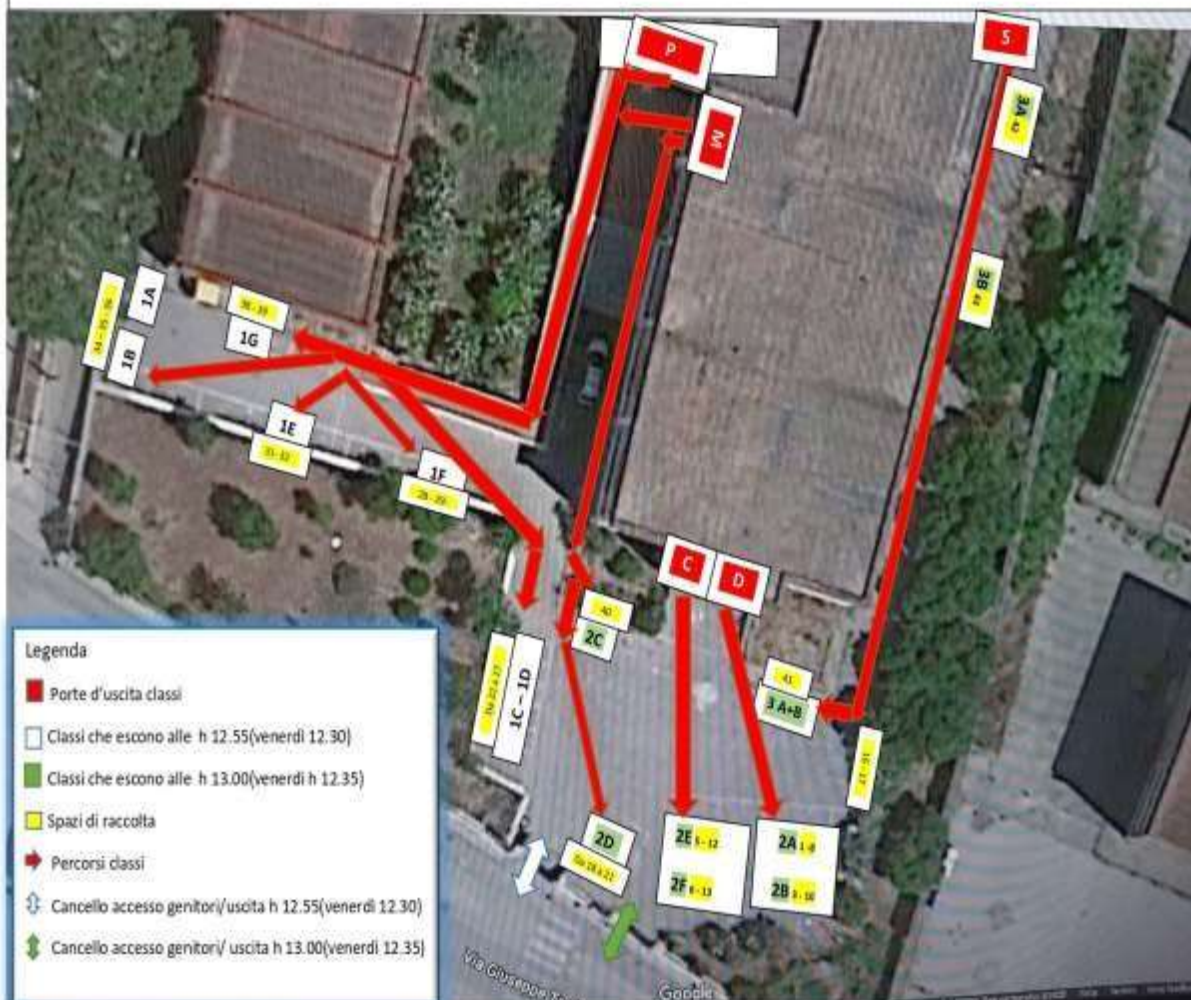
CLASSI QUARTE				
CLASSI	INGRESSO ORE	USCITA ORE	PIANO AULA	PORTA D'ACCESSO E D'USCITA
A	8.00	12,40 (SOLO IL VENERDI' ALLE 12,15)	RIALZATO	S
B	8.00	12,40 (SOLO IL VENERDI' ALLE 12,15)	RIALZATO	S
C	8.00	12,35 (SOLO IL VENERDI' ALLE 12,10)	PRIMO PIANO	G
D	8.00	12,35 (SOLO IL VENERDI' ALLE 12,10)	PRIMO PIANO	G
E	8.00	12,35 (SOLO IL VENERDI' ALLE 12,10)	PRIMO PIANO	G
F	8.00	12,35 (SOLO IL VENERDI' ALLE 12,10)	PRIMO PIANO	G
G	8.00	12,35 (SOLO IL VENERDI' ALLE 12,10)	PRIMO PIANO	P (rampa)
G	8.00	12,35 (SOLO IL VENERDI' ALLE 12,10)	PRIMO PIANO	P (rampa)

CLASSI TERZE				
CLASSI	INGRESSO ORE	USCITA ORE	PIANO AULA	PORTA D'ACCESSO E D'USCITA
A	8.20	13.00 (SOLO IL VENERDI' ALLE 12,35)	PRIMO PIANO	S
B	8.20	13.00 (SOLO IL VENERDI' ALLE 12,35)	PRIMO PIANO	S
A+B	8.20	13.00 (SOLO IL VENERDI' ALLE 12,35)	PRIMO PIANO	S
C	8.00	12,35 (SOLO IL VENERDI' ALLE 12,10)	PRIMO PIANO	P
D	8.00	12,35 (SOLO IL VENERDI' ALLE 12,10)	PRIMO PIANO	P
C+D	8.00	12,35 (SOLO IL VENERDI' ALLE 12,10)	PRIMO PIANO	P
E	8.00	12,35 (SOLO IL VENERDI' ALLE 12,10)	PRIMO PIANO	M
F	8.00	12,35 (SOLO IL VENERDI' ALLE 12,10)	PRIMO PIANO	M

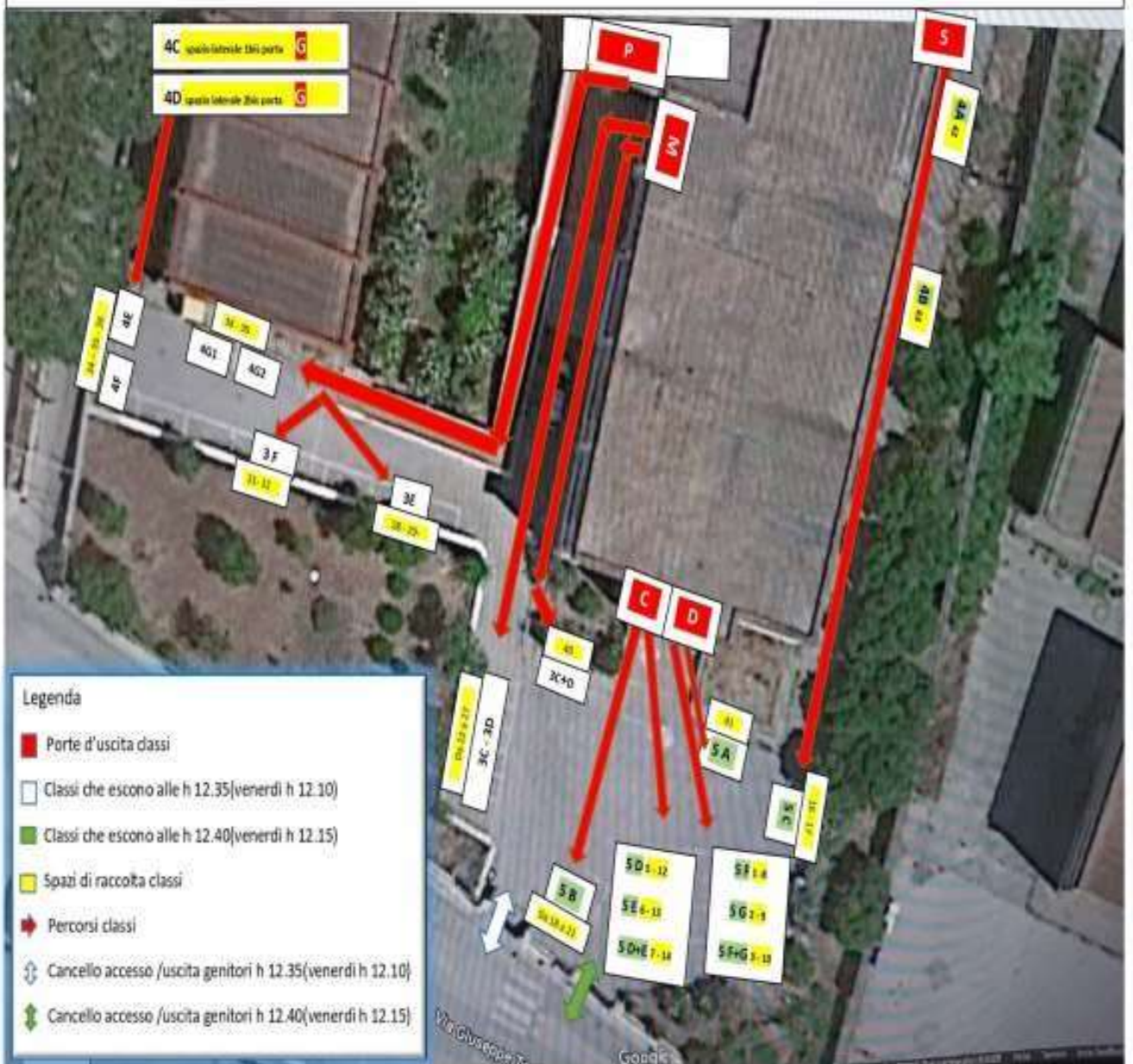
CLASSI SECONDE				
CLASSI	INGRESSO ORE	USCITA ORE	PIANO AULA	PORTA D'ACCESSO E D'USCITA
A	8.20	13.00 (SOLO IL VENERDI' ALLE 12,35)	RIALZATO	Ingresso PORTA G Uscita PORTA D
B	8.20	13.00 (SOLO IL VENERDI' ALLE 12,35)	RIALZATO	Ingresso PORTA G Uscita PORTA D
C	8.20	13.00 (SOLO IL VENERDI' ALLE 12,35)	PRIMO PIANO	M (SCALE)
D	8.20	13.00 (SOLO IL VENERDI' ALLE 12,35)	PRIMO PIANO	M (SCALE)
E	8.20	13.00 (SOLO IL VENERDI' ALLE 12,35)	PRIMO PIANO	Ingresso PORTA G Uscita PORTA C
F	8.20	13.00 (SOLO IL VENERDI' ALLE 12,35)	PRIMO PIANO	Ingresso PORTA G Uscita PORTA C

CLASSI PRIME				
CLASSI	INGRESSO ORE	USCITA ORE	PIANO AULA	PORTA D'ACCESSO E D'USCITA
A	8.20	12,55 (SOLO IL VENERDI' ALLE 12,30)	RIALZATO	M (RAMPA)
B	8.20	12,55 (SOLO IL VENERDI' ALLE 12,30)	RIALZATO	M (RAMPA)
C	8.20	12,55 (SOLO IL VENERDI' ALLE 12,30)	RIALZATO	M (RAMPA)
D	8.20	12,55 (SOLO IL VENERDI' ALLE 12,30)	RIALZATO	M (RAMPA)
E	8.20	12,55 (SOLO IL VENERDI' ALLE 12,30)	RIALZATO	P (RAMPA)
F	8.20	12,55 (SOLO IL VENERDI' ALLE 12,30)	RIALZATO	P (RAMPA)
G	8.20	12,55 (SOLO IL VENERDI' ALLE 12,30)	RIALZATO	P (RAMPA)

Mapa Uscite classi dal lunedì al giovedì h 12.55/ h 13.00 il venerdì h 12.30/h 12.35



Mappa Uscite classi dal lunedì al giovedì h 12.35/ h 12.40 il venerdì h 12.10/h 12.15



SI RICORDA AI SIGG. GENITORI CHE:

- **E' OBBLIGATORIO L'USO DELLA MASCHERINA**

- **Non è consentito attardarsi negli spazi interni ed esterni agli edifici.**

- Una volta raggiunta la propria aula, gli alunni e le alunne prendono posto al proprio banco e possono togliere la mascherina. Non è consentito alzarsi dal proprio posto se non con autorizzazione dell'insegnante e dopo aver indossato su naso e bocca la mascherina. Durante le operazioni di ingresso e uscita non è consentito sostare nei corridoi e negli altri spazi comuni antistanti le aule.
- A partire dalla campana di ingresso, i collaboratori scolastici, sono tenuti ad assicurare il servizio di vigilanza come stabilito da direttiva della Dirigente Scolastica. I docenti responsabili di sede incaricati della vigilanza durante le operazioni di ingresso degli alunni ed alunne dovranno essere presenti a scuola 10 minuti prima dell'inizio di tali operazioni.
- Le operazioni di uscita al termine delle lezioni, seguono, sostanzialmente, le regole di n'evacuazione ordinata entro la quale alunni ed alunne devono rispettare il distanziamento fisico. Al termine delle lezioni gli alunni e le alunne saranno accompagnati alle uscite dai docenti dell'ultima ora, seguendo i percorsi indicati dalle mappe.
- Anche le operazioni di uscita sono organizzate su turni, indicati nelle mappe, scanditi dal suono della campana:
PRIMO TURNO
dal lunedì al giovedì ore 12:35/ 12.40 il venerdì ore 12.10/ 12.15
SECONDO TURNO
dal lunedì al giovedì ore 12:55/ 13.00 il venerdì ore 12.30/ 12.35
- Al suono della campanella (secondo il suindicato prospetto orario dei turni di uscita) le classi defluiranno dall'edificio secondo i canali di uscita assegnati. Gli alunni in questa fase indosseranno la mascherina su naso e bocca, uscendo in modo ordinato, rispettando il distanziamento fisico. Per nessun motivo è consentito intrattenersi nel cortile della scuola: i genitori lasceranno nell'immediatezza gli spazi dopo aver preso in custodia i propri figli.
- A partire dalla prima campana di uscita il personale scolastico è tenuto ad assicurare il servizio di vigilanza per tutta la durata delle operazioni.